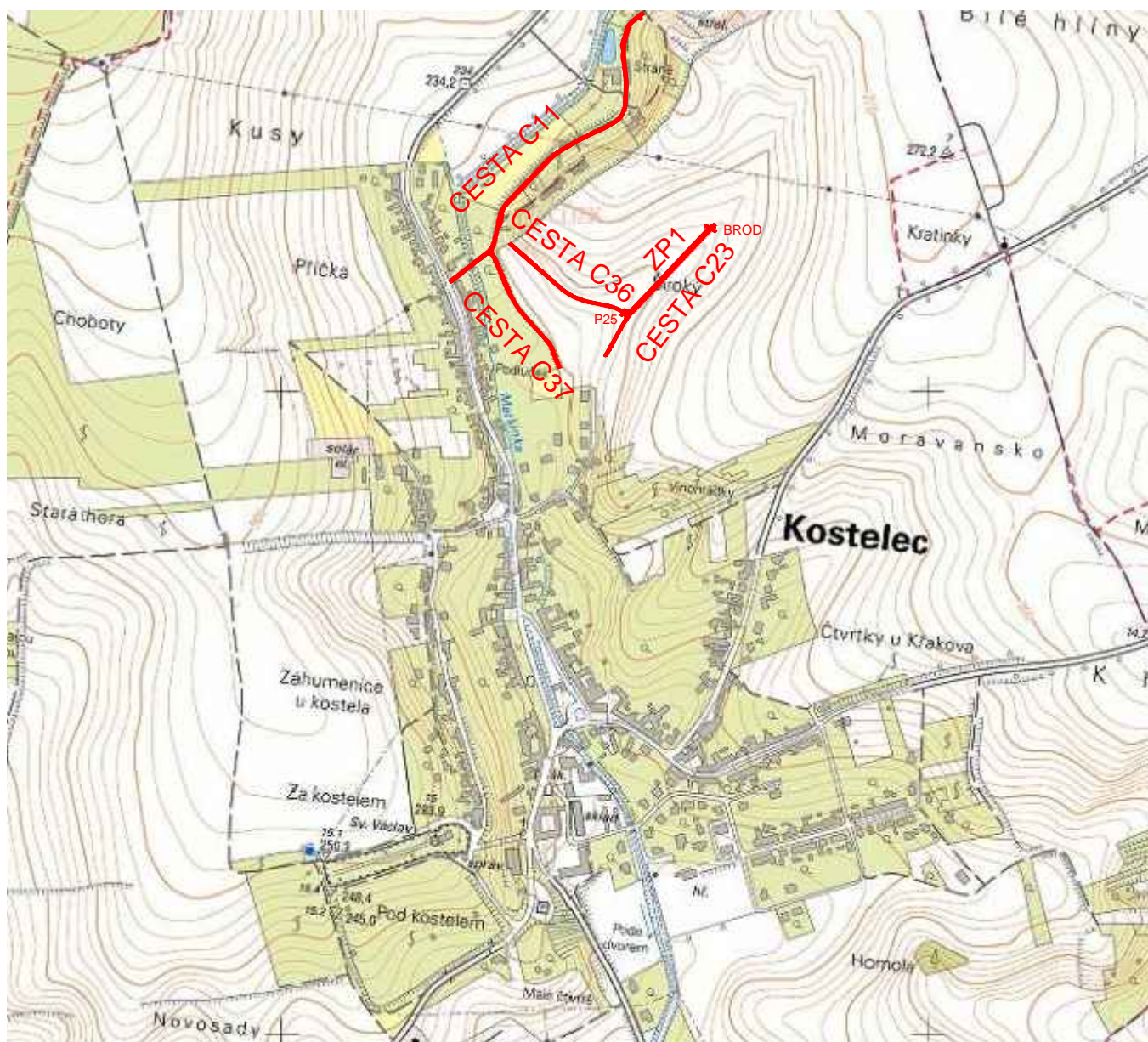



# POLNÍ CESTY C11, ČÁST C23 SE ZP1, C36 A C37 V K.Ú. KOSTELEC U KYJOVA SITUAČNÍ VÝKRES ŠIRŠÍCH VZTAHŮ 1:10000



VYPRACOVAL		ZODP. PROJEKTANT		VED. PROJEKTANT		 <b>vodohospodářský atelier</b> s.r.o., Růženec 54, 644 00 Brno	
Ing. Coufalová		Ing. Coufalová		Ing. Hráček			
KRAJ	JIHOMORAVSKÝ		K.Ú.	KOSTELEC U KYJOVA		ARCH.ČÍSLO	16/22
INVESTOR		ČR–SPÚ, KPÚ PRO JIHOMORAVSKÝ KRAJ, P. HODONÍN				DATUM	11/2022
STAVBA AKCE		POLNÍ CESTY C11, ČÁST C23 SE ZP1, C36 A C37 V K.Ú KOSTELEC U KYJOVA				STUPEŇ	DSP, DPS
OBJEKT						FORMÁT	A4
						MĚŘITKO	1:10000
OBSAH		SITUAČNÍ VÝKRES ŠIRŠÍCH VZTAHŮ				PŘÍLOHA Č.	PARÉ Č.